

## *Informe Económico NACIONAL – JULIO 2017*

PANORAMA ECONÓMICO: *Mayor desigualdad del ingreso en el sector Agropecuario y Minería*

### RESUMEN EJECUTIVO:

El primer trimestre de 2016 la Cuenta Generación del Ingreso tuvo la siguiente estructura porcentual, la participación en el ingreso de la Remuneración al Trabajo Asalariado (trabajo) fue del 54,6% y el Excedente de Explotación Bruto (capital) fue del 34,8%. El primero semestre el EEB (capital) participaba en un 44,7% mientras que la RTA (trabajo) fue del 49,1%; lo que significó una caída de 5,5%, en cambio el capital aumento en un 9,9%.

Para el cuarto trimestre de 2016 el capital participaba en la generación del ingreso en un 39,9% y el trabajo en un 52,9%. Lo que significó un retroceso del trabajo en la participación en el ingreso y una mejoría del capital durante el 2016. Las causas en esta modificación se encuentran en las políticas económicas adoptadas a partir de diciembre de 2015. Reducción a los plazos mínimos del capital en el ingreso, la extensión del plazo de liquidación de divisas a 10 años, la derogación de las medidas que regulaban la compra y venta de divisas y administración cambiaria, reducción del impuesto al patrimonio, apertura de las importaciones y derogación de los derechos de exportaciones.

Del primer trimestre de 2017 se extraen conclusiones interesantes, primero que si excluimos al sector público de la participación del ingreso, el trabajo participa en un 46,6% mientras que el capital pasa a 42,1% y cobra relevancia Ingreso Bruto Mixto (que representa la porción percibida por cuentapropistas y patrones en la que no puede diferenciarse entre la retribución del trabajo y la retribución de los activos que intervienen en el proceso productivo) que coincide con el incremento de las ocupaciones vinculadas a Monotributo Independiente y Monotributo Social.

Los datos para el primer trimestre de 2017 muestran que la participación en el ingreso por sector de actividad económica los más desiguales son Agricultura, ganadería, caza y silvicultura 30,1% para el Trabajo y 55,9% para el capital; Explotación de minas y canteras 31% (Trabajo) y 68,8% (Capital); y Actividades inmobiliarias, empresariales y de alquiler 31,5% (Trabajo) y 52,8 (Capital). Mientras que el resto de las actividades tuvieron participaciones en el ingreso más equitativas y con mejor situación favorable al trabajo.

Es el caso Electricidad, gas y agua 60,9% (Trabajo) y 38,3 (Capital), aclara el informe del INDEC que *siguiendo el criterio de devengado de las cuentas nacionales, se imputó parte del subsidio percibido por CAMMESA en el cuarto trimestre de 2016 al primer trimestre de 2017*. Transporte, almacenamiento y comunicaciones 59,8% (Trabajo) y 34,7% (Capital); Intermediación Financiera un 55,1% (Trabajo) y 42,9% (Capital); por último Pesca un 50,4% (Trabajo) y 45,3 (Capital). El tercer grupo que no es el más desigual ni el de mejores condiciones se encuentran Industria Manufacturera con 49,4% (Trabajo) y 30,2% (Capital); Comercio 47,8% (Trabajo) y 25,9 (Capital); Construcción 41,5% (Trabajo) y 37% (Capital); y Hoteles y restaurantes 38,4% (Trabajo) y 27,6% (Capital).

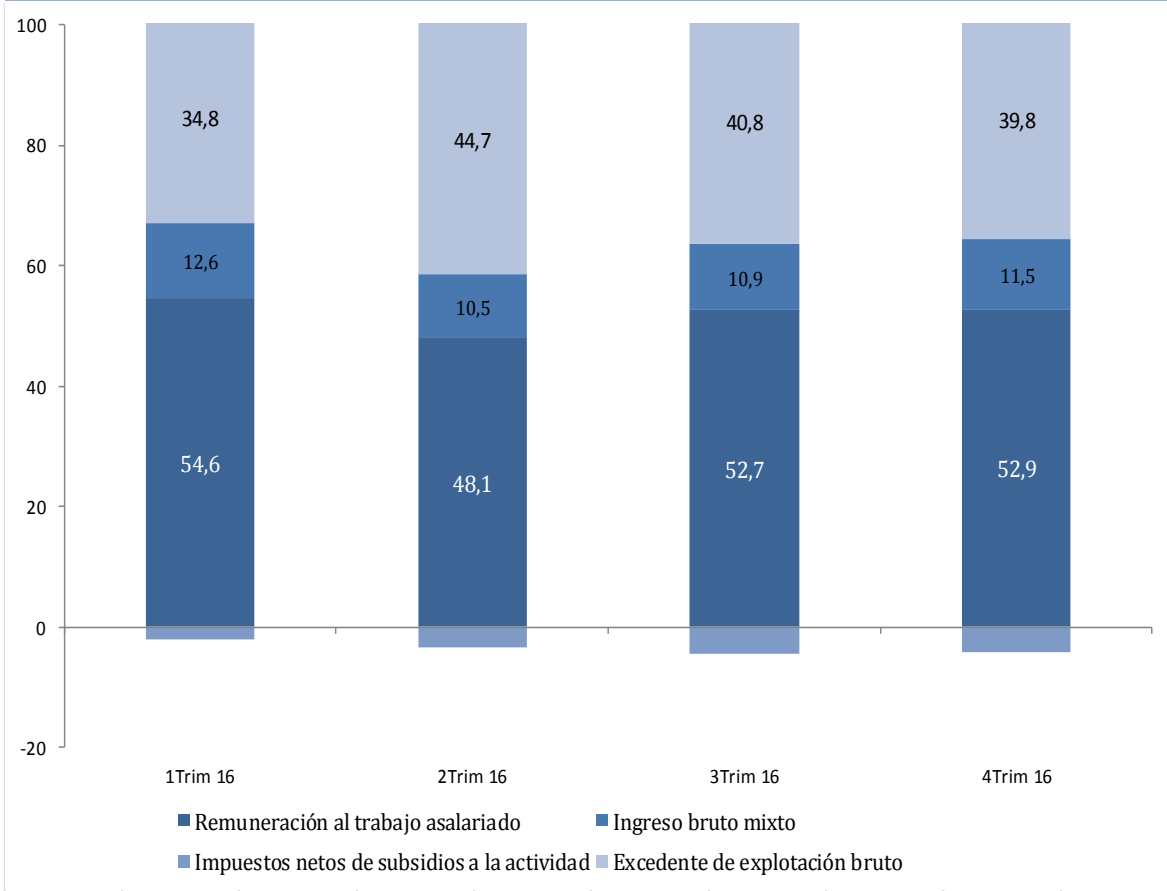
Lo que encontramos en estos últimos cuatro sectores económicos es una mayor participación del concepto Ingreso Bruto Mixto (la porción percibida por cuentapropistas y patrones en la que no puede diferenciarse entre la retribución del trabajo y la retribución de los activos que intervienen en el proceso productivo) Hoteles y restaurantes 33,8%; Comercio 25,6%; Construcción 20,8%; e Industria Manufacturera 20,1%.

## Cuenta de generación del ingreso año 2016

### Estructura porcentual

Serie trimestral: 1 Trim 16 a 4 Trim

Fuente: *Elaboración propia en base a datos del INDEC*



Según el informe del INDEC la cuenta generación del ingreso (VAB) en líneas generales se compone de los empleos y los recursos. Acompañado de 4 conceptos más: A. Remuneración al Trabajo Asalariado (RTA); B. Otros impuestos sobre la producción netos de subsidios (T - S); C. Excedente de Explotación Bruto (EEB); D. Ingreso Mixto Bruto (IMB).

( [http://www.indec.gov.ar/uploads/informesdeprensa/cgi\\_07\\_17.pdf](http://www.indec.gov.ar/uploads/informesdeprensa/cgi_07_17.pdf) )

Según el INDEC La cuenta de Generación del ingreso mide el PIB mediante la suma de los componentes del Valor Agregado generado en la producción -remuneración de asalariados (RTA), ingreso mixto bruto (IMB), excedente de explotación bruto (EEB), otros impuestos a la actividad productiva (T - S)-.

El PIB de la economía en su conjunto es el total del valor agregado bruto a precios básicos (VAB) de todas las unidades institucionales (sociedades, gobierno, hogares, instituciones sin fin de lucro que sirven a los hogares) residentes en la economía, sumando todos los impuestos sobre los productos, restando todas las subvenciones sobre los productos.

( [http://www.indec.gov.ar/ftp/cuadros/economia/metodologia\\_21\\_cuentas\\_nacionales.pdf](http://www.indec.gov.ar/ftp/cuadros/economia/metodologia_21_cuentas_nacionales.pdf) )

Según el CESO De acuerdo a esas fuentes oficiales, entre 2004 y 2016 los trabajadores asalariados pasaron de participar en el 32,5% del ingreso al 52%. Es decir, un incremento del casi 20 puntos porcentuales. Ese incremento fue a costa, principalmente, de una disminución en el Excedente Bruto de Explotación, que disminuyó en 11,6 puntos porcentuales su participación en el ingreso.

( [http://www.ceso.com.ar/sites/default/files/participacion\\_de\\_los\\_trabajadores\\_en\\_el\\_ingreso\\_-\\_julio\\_2017.pdf](http://www.ceso.com.ar/sites/default/files/participacion_de_los_trabajadores_en_el_ingreso_-_julio_2017.pdf) )

Los cambios de política económica durante el 2016 modificaron la participación en el ingreso (VAB) por parte de la RTA y el EEB.

El primer trimestre de 2016 la Cuenta Generación del Ingreso tuvo la siguiente estructura porcentual, la participación en el ingreso de la Remuneración al Trabajo Asalariado (trabajo) fue del 54,6% y el Excedente de Explotación Bruto (capital) fue del 34,8%.

El primero semestre el EEB (capital) participaba en un 44,7% mientras que la RTA (trabajo) fue del 49,1%; lo que significó una caída de 5,5%, en cambio el capital aumento en un 9,9%.

Para el cuarto trimestre de 2016 el capital participaba en la generación del ingreso en un 39,9% y el trabajo en un 52,9%. Lo que significó un retroceso del trabajo en la participación en el ingreso y una mejoría del capital durante el 2016.

Las causas en esta modificación se encuentran en las políticas económicas adoptadas a partir de diciembre de 2015.

Reducción a los plazos mínimos del capital en el ingreso, la extensión del plazo de liquidación de divisas a 10 años, la derogación de las medidas que regulaban la compra y venta de divisas y administración cambiaria, reducción del impuesto al patrimonio, apertura de las importaciones y derogación de los derechos de exportaciones.

#### Glosario:

**A. RTA:** la remuneración de los asalariados se define como la remuneración total, en dinero o en especie, a pagar por una empresa a un asalariado en contraprestación del trabajo realizado durante el periodo contable.

La remuneración de los asalariados tiene dos componentes: a) los sueldos y los salarios por pagar en dinero o en especie y b) las contribuciones al seguro social a pagar por los empleadores, las cuales incluyen las contribuciones efectivas (aquellas basadas en un fondo o empresa que las administra) y las contribuciones imputadas (aquellas no basadas en fondos especiales, sino que están a cargo directamente del empleador).

**B. T - S:** Comprende todos los impuestos a la producción netos de los subsidios a la producción, excepto los que gravan o subsidian a los productos que las empresas residentes pueden recibir como consecuencia de su participación en la producción.

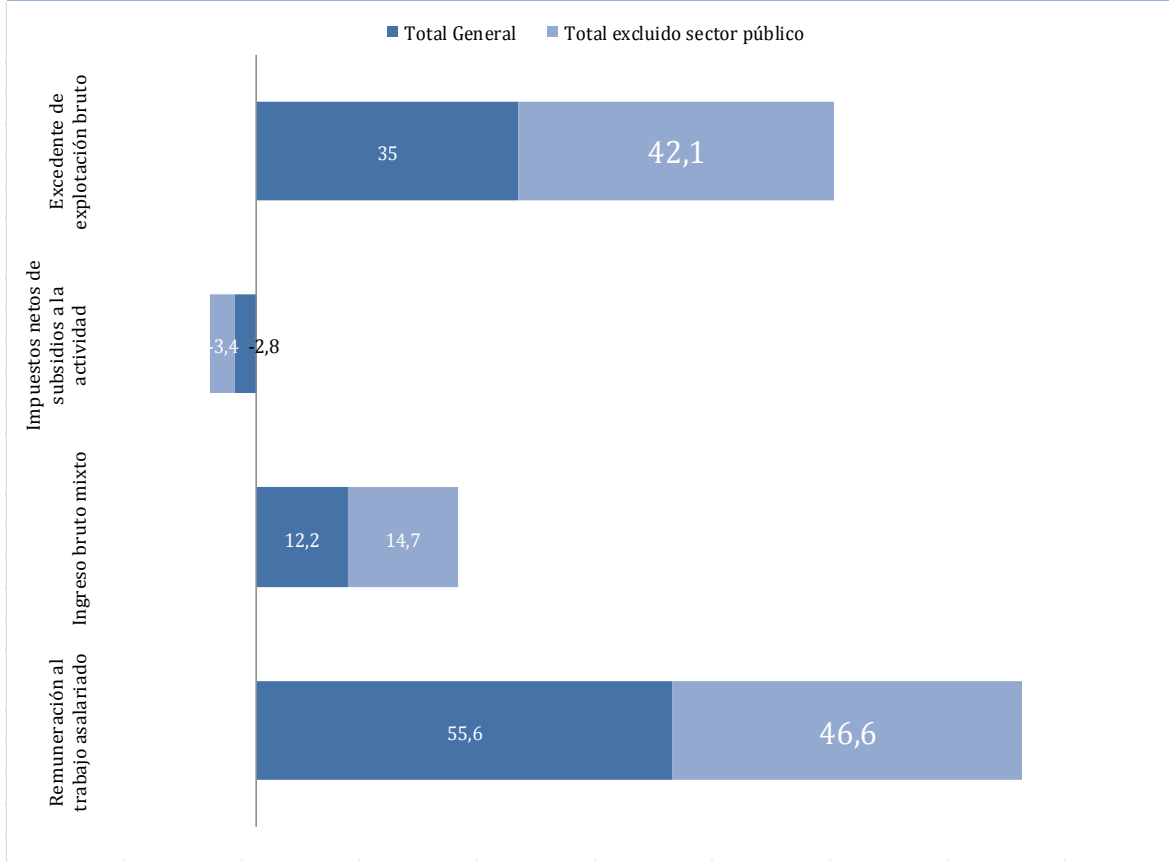
**C. EEB:** es el saldo contable de las empresas constituidas en sociedad. Es una medida del excedente o déficit devengado de los procesos de producción sin tener en cuenta los intereses, las rentas o los gastos análogos a pagar por activos financieros o los activos no producidos recibidos en préstamo o arrendados por la empresa; ni los intereses, las rentas o los ingresos análogos a cobrar por activos financieros o los activos no producidos que son propiedad de la empresa, necesarios para llevar a cabo el proceso de producción. Este saldo contable se obtiene una vez que la remuneración de los asalariados y los impuestos menos las subvenciones sobre la producción se deducen del valor agregado.

**D. IMB:** es el saldo contable de las empresas no constituidas en sociedades propiedad de los hogares cuyos propietarios o miembros aportan mano de obra no remunerada de una clase similar a la que podrían aportar trabajadores remunerados. En este caso, el saldo contable recibe el nombre de ingreso mixto, ya que implícitamente contiene un elemento de remuneración del trabajo realizado por el propietario o por otros miembros del hogar que no puede identificarse por separado del rendimiento obtenido por el propietario como empresario.

## Componentes del VAB Total General y Sector privado (Total excluido sector público). Estructura porcentual

Primer Trimestre de 2017

Fuente: Elaboración propia en base a datos del INDEC



Luego de un año 2016 con retroceso en la participación del trabajo en el ingreso los datos del primer trimestre de 2017 muestran que el capital participa en el ingreso en un 35% mientras que el trabajo participa en un 55,6%. Si comparamos contra el primer trimestre de 2016 el capital mejoró un magro 0,2% y el trabajo un 1%. Esta mejor distribución del ingreso para los sectores asalariados ante las distintas medidas adoptadas durante el 2016 no encuentra mucha relación ¿Cuáles serían las políticas económicas que mejoraron la participación del trabajo en el ingreso en el primer trimestre de 2017? Cuando el mismo gobierno reconoce que la recuperación fue lenta y que el estancamiento se rompió recién con los datos de mayo del Estimador Mensual de la Actividad Económica (EMAE), el cual finalizó un 2016 con una caída del -2,2%.

Para complementar el panorama durante el 2016 los datos muestran que la Utilización de la Capacidad Instalada de la Industria (UCI) promedio fue de 78% en 2011; 73% en 2012; 71% en 2013; 69% en 2014; 68% en 2015; y 64% en 2016. Si complementamos esa información con los datos de crecimiento económico: 2011 (6%); 2012 (-1%); 2013 (2,4%) 2014 (-2,5%); 2015 (2,6%); y 2016 (-2,3%) parece que no hay relación entre crecimiento económico y UCI pero el crecimiento económico surge de los datos del PBI y el PBI es la producción nueva de bienes y servicios en un año contable ¿Qué explicaría esta contradictoria evolución de la capacidad productiva (UCI) y crecimiento económico entre 2011-2015, luego de que se aplicara la emergencia estadística? El crecimiento económico de 2016 coincide con el promedio más bajo de la UCI si lo comparamos con los números del periodo 2011-2015.

Entonces en un año que hubo destrucción de puestos de trabajo y producción tuvimos una mejora de la participación del trabajo en el ingreso. Que se mejoró en el primer trimestre de 2017 pero tomando datos de mayo. Habrá que esperar a los datos del segundo trimestre de 2017

Del primer trimestre de 2017 se extraen conclusiones interesantes, primero que si excluimos al sector público de la participación del ingreso, el trabajo participa en un 46,6% mientras que el capital pasa a 42,1% y cobra relevancia Ingreso Bruto Mixto (que representa la porción percibida por cuentapropistas y patrones en la que no puede diferenciarse entre la retribución del trabajo y la retribución de los activos que intervienen en el proceso productivo) que coincide con el incremento de las ocupaciones vinculas a Monotributo Independiente y Monotributo Social.

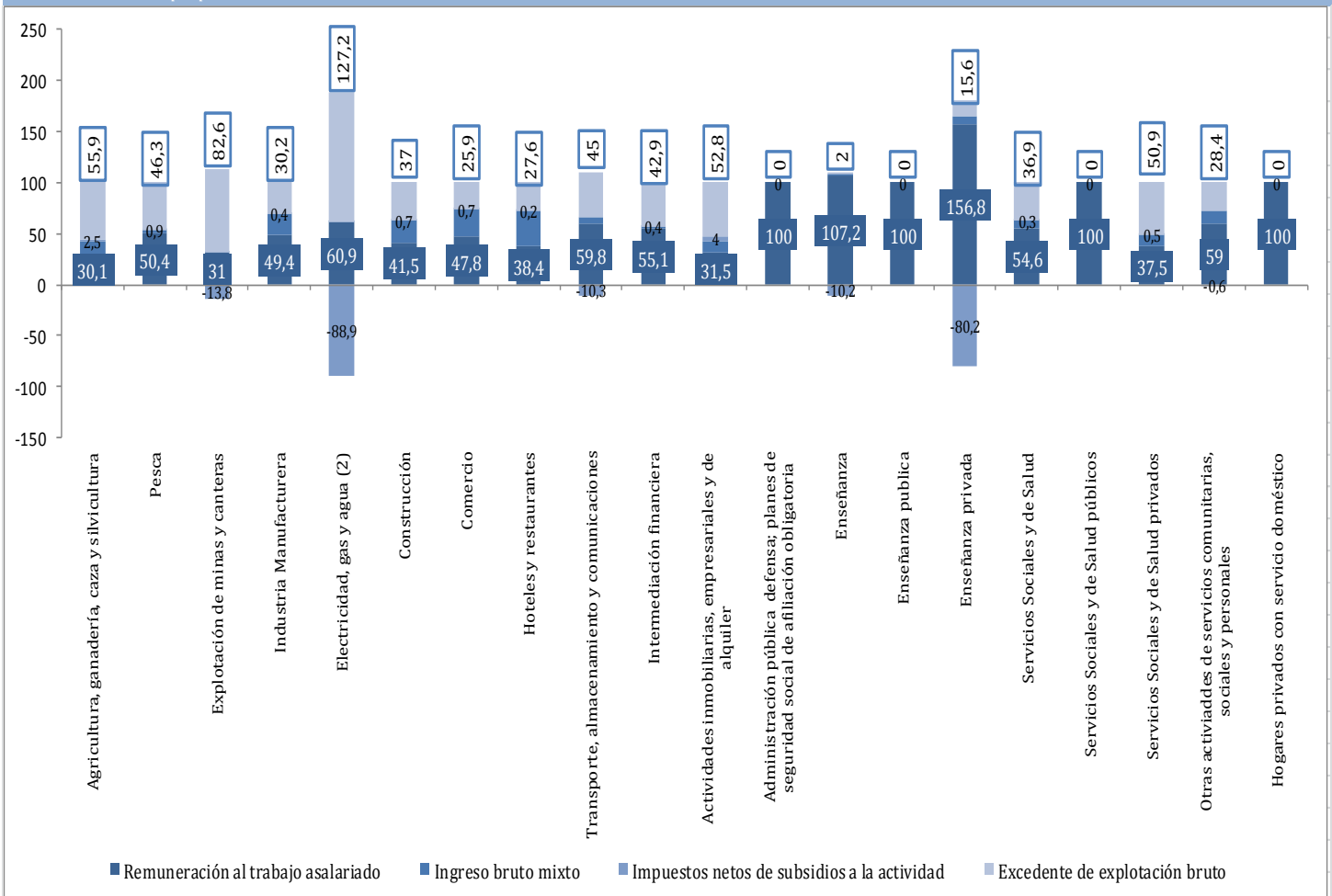
## 2. Participación del trabajo y el capital en el ingreso por sector económico.

### Componentes del VAB por sector de actividad económica.

#### Estructura porcentual

Primer Trimestre de 2017

Fuente: Elaboración propia en base a datos del INDEC



Los datos para el primer trimestre de 2017 muestran que la participación en el ingreso por sector de actividad económica los más desiguales son Agricultura, ganadería, caza y silvicultura 30,1% para el Trabajo y 55,9% para el capital; Explotación de minas y canteras 31% (Trabajo) y 68,8% (Capital); y Actividades inmobiliarias, empresariales y de alquiler 31,5% (Trabajo) y 52,8 (Capital). Mientras que el resto de las actividades tuvieron participaciones en el ingreso más equitativas y con mejor situación favorable al trabajo.

Es el caso Electricidad, gas y agua 60,9% (Trabajo) y 38,3 (Capital), aclara el informe del INDEC que *siguiendo el criterio de devengado de las cuentas nacionales, se imputó parte del subsidio percibido por CAMMESA en el cuarto trimestre de 2016 al primer trimestre de 2017*. Transporte, almacenamiento y comunicaciones 59,8% (Trabajo) y 34,7% (Capital); Intermediación Financiera un 55,1% (Trabajo) y 42,9% (Capital); por último Pesca un 50,4% (Trabajo) y 45,3 (Capital).

El tercer grupo que no es el más desigual ni el de mejores condiciones se encuentran Industria Manufacturera con 49,4% (Trabajo) y 30,2% (Capital); Comercio 47,8% (Trabajo) y 25,9 (Capital); Construcción 41,5% (Trabajo) y 37% (Capital); y Hoteles y restaurantes 38,4% (Trabajo) y 27,6% (Capital).

Lo que encontramos en estos últimos cuatro sectores económicos es una mayor participación del concepto Ingreso Bruto Mixto (la porción percibida por cuentapropistas y patrones en la que no puede diferenciarse entre la retribución del trabajo y la retribución de los activos que intervienen en el proceso productivo) Hoteles y restaurantes 33,8%; Comercio 25,6%; Construcción 20,8%; e Industria Manufacturera 20,1%.

# LABORATORIO DE *ECONOMIA NACIONAL E* *INTERNACIONAL*

**EQUIPO TÉCNICO:**  
**LIC. ERNESTO MATTOS**  
**LIC. LARA SANDOVAL**



**DIRECTOR: PATRICIO ECHEGARAY**  
**DIRECTORES ADJUNTOS: ALEXIA MASSHOLDER, HERNAN RANDI, MARCELO F. RODRIGUEZ.**

**MAIL:**  
**[LABECONOMIA@CEFMA.COM.AR](mailto:LABECONOMIA@CEFMA.COM.AR)**  
**FACEBOOK: LABORATORIO DE ECONOMIA NACIONAL E INTERNACIONAL - CEFMA**

**WEB:**  
**[HTTP://WWW.ELCEFMA.COM.AR](http://www.elcefma.com.ar)**