

LABORATORIO DE *ECONOMIA NACIONAL* E *INTERNACIONAL*



Informe Económico INTERNACIONAL – AGOSTO 2016

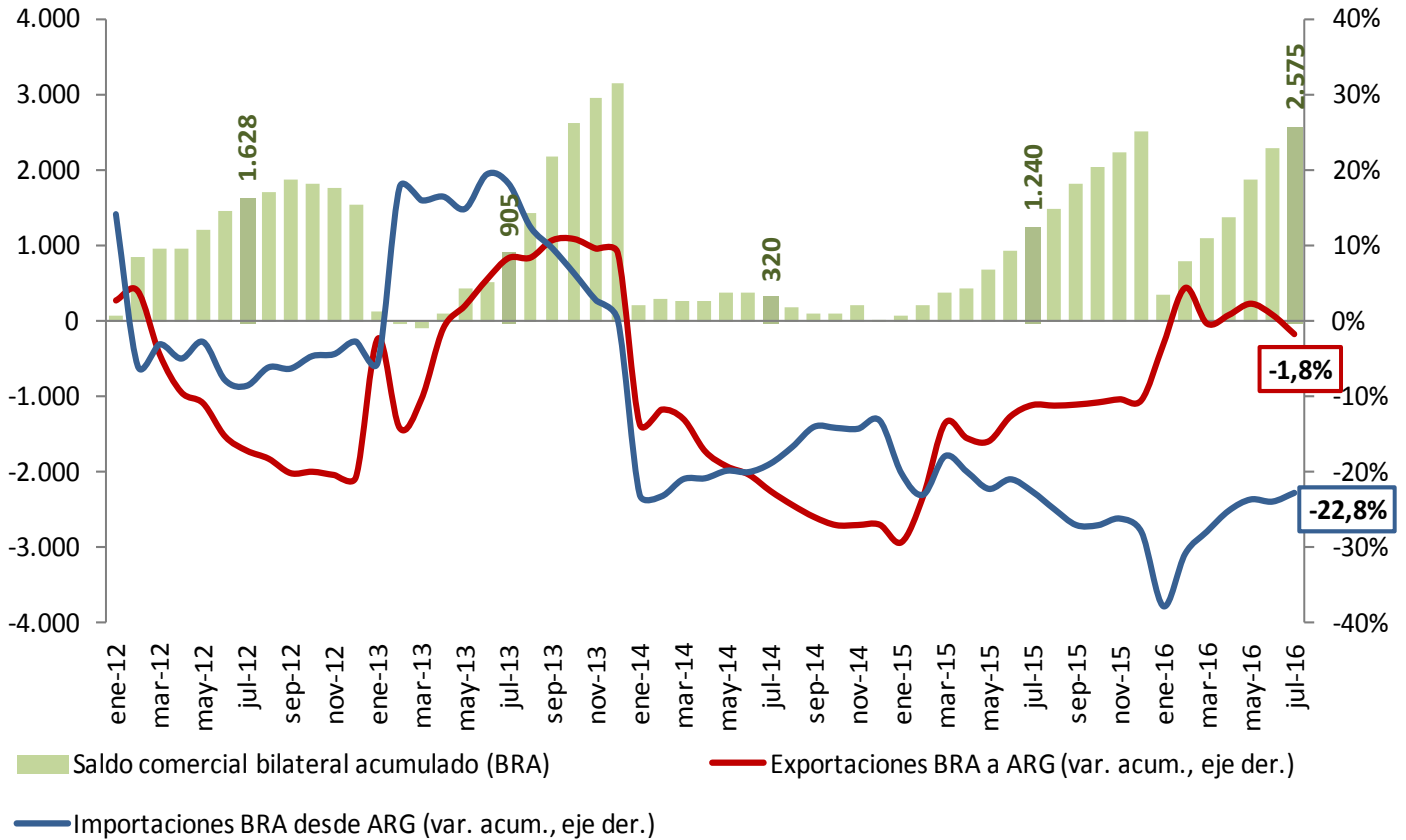
PANORAMA REGIONAL:

- COMERCIO BILATERAL BRA-ARG.
- COMERCIO EXTERIOR BRASILEÑO
- PRODUCCIÓN INDUSTRIAL BRASILEÑA.
- PRODUCCIÓN Y VENTAS DE AUTOS DE BRASIL.

RESUMEN EJECUTIVO: Brasil es cada vez más superavitario en el comercio bilateral con Argentina debido a la caída de sus importaciones. El superávit brasileño acumulado en el período enero-julio de 2016 fue el más elevado de los últimos cuatro años. Por otro lado, la producción industrial brasileña, y en especial la del complejo automotor, mostró una variación positiva en los últimos tres meses (si bien todavía se ubica por debajo de los niveles del año anterior). En suma, entre enero y julio de este año se produjeron aproximadamente 1,2 millones de vehículos. Esa cifra es equiparable con los niveles registrados en el año 2004, es decir, fue la más baja producción de los últimos doce años.

Balance comercial bilateral BRASIL - ARGENTINA. Saldo acumulado al período en USD millones (eje izquierdo) y % var. anual de exportaciones e importaciones acumuladas en el período (eje derecho). Serie mensual: ene-12 a jul-16.

Fuente: Ministerio de Desarrollo, Industria y Comercio Exterior de Brasil.



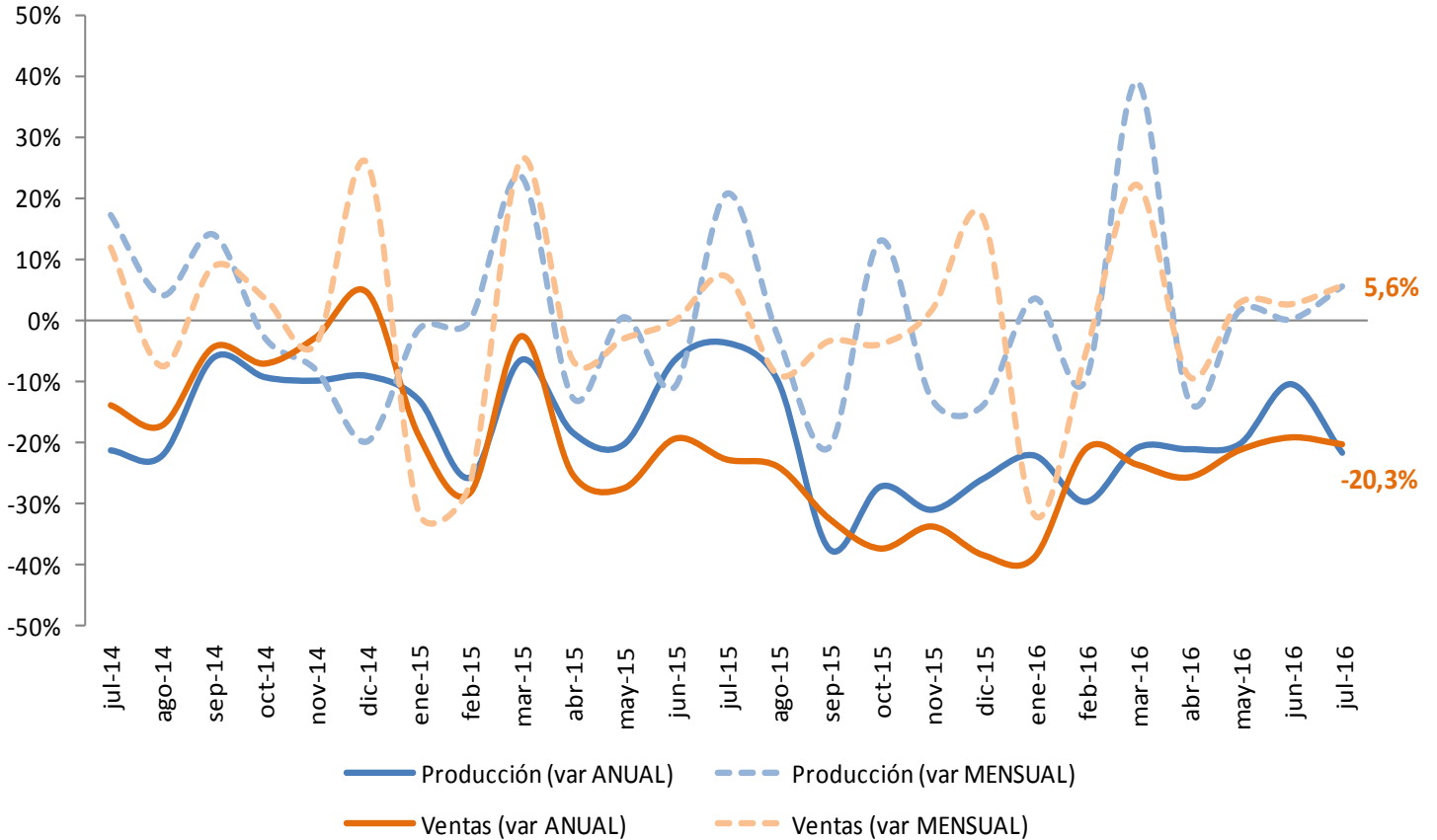
- En lo que va de 2016, el saldo comercial de Brasil mejoró notablemente como consecuencia del derrumbe de las importaciones, asociado al deterioro de la actividad económica interna que viene en retroceso desde 2014. A su vez, se desaceleró la caída de las exportaciones de la mano de la recuperación de los precios internacionales de los productos primarios (el 60% de las exportaciones de Brasil son productos primarios: agropecuarios, combustibles y minerales). El superávit comercial acumulado entre enero y julio de 2016 alcanzó unos USD 28.000 M. (contra USD 4.600 M. en igual período del año anterior), las importaciones cayeron -28% y las exportaciones disminuyeron -5,6% en igual comparación.

- El balance comercial bilateral con nuestro país también mejoró desde el punto de vista de Brasil. El superávit acumulado entre enero y julio de este año se duplicó en comparación con igual período de 2015: alcanzó USD 2.600 M. contra USD 1.200 M. entre enero y julio de 2015. Las importaciones brasileras provenientes de nuestro país cayeron -23% respecto a enero-julio de 2015 mientras las exportaciones dirigidas a nuestro país lo hicieron en un -1,8% anual.

- El grueso de las importaciones brasileras provenientes de Argentina pertenece al complejo automotriz. Aproximadamente el 30% de las compras totales a nuestro país son vehículos finales y el 5% son autopartes. En segundo lugar se encuentra el trigo que representa un 8% del total y en tercer lugar combustibles (fuel oil) un 7%.

- En tanto, las principales exportaciones brasileras dirigidas a nuestro país tienen la siguiente estructura: el 20% del total son vehículos finales, el 15% son autopartes y en tercer lugar en importancia es el mineral de hierro (4%).

Producción local y ventas de automóviles en el mercado interno de Brasil. En % de var. anual.
 Serie mensual: jul-14 a jul-16.
 Fuente: Anfavea.



- En el segundo trimestre de 2016 la producción industrial manufacturera de Brasil cayó -5,7% respecto a igual período del año anterior. Dicha variación es importante pero también da cuenta de una desaceleración del ritmo de caída promedio que venía mostrando el sector desde que se intensificó la crisis en el segundo trimestre de 2014 (-8% anual). De hecho, si se compara el nivel de producción respecto del alcanzado durante el mes inmediatamente anterior, se advierte una variación positiva del 1,1% desde marzo de este año.

- Los sectores industriales que tuvieron peor desempeño en el último tiempo fueron el *automotriz*, asociado a la caída de las ventas en el mercado interno, y la *refinación de petróleo*, debido a la caída del precio internacional del crudo y los problemas de corrupción e incertidumbre política que afectaron a Petrobrás.

- Según la última información publicada por la Asociación Nacional de Fabricantes de Vehículos Automotores (ANFAVEA) en el mes de julio la producción de vehículos aumentó 4,7% respecto al mes inmediatamente anterior, marcando el tercer incremento consecutivo en lo que va del año. En tanto las ventas de automóviles nuevos en el mercado interno crecieron 5,6% respecto de junio (también fue el tercer aumento seguido) y las exportaciones un 5%.

- En suma, entre enero y julio de este año se produjeron aproximadamente 1,2 millones de vehículos. Esa cifra es equiparable con los niveles registrados en el año 2004, es decir, fue la más baja producción de los últimos doce años. Lo mismo ocurrió en relación a las ventas domésticas. Esta situación explica gran parte de la crisis que actualmente enfrenta el sector automotriz argentino ya que aproximadamente el 80% del total producido se exporta hacia el mercado brasilero.

**LABORATORIO DE *ECONOMIA NACIONAL*
E *INTERNACIONAL***

CONTENIDOS TÉCNICOS:

ERNESTO MATTOS

LARA SANDOVAL



MAIL: LABECONOMIA@ELCEFMA.COM.AR