



Informe Económico NACIONAL – AGOSTO 2016

PANORAMA AGROPECUARIO:

- PRECIO INTERNACIONAL DE LOS ACEITES.
- PRODUCCION AGRARIA Y PRODUCTOS.

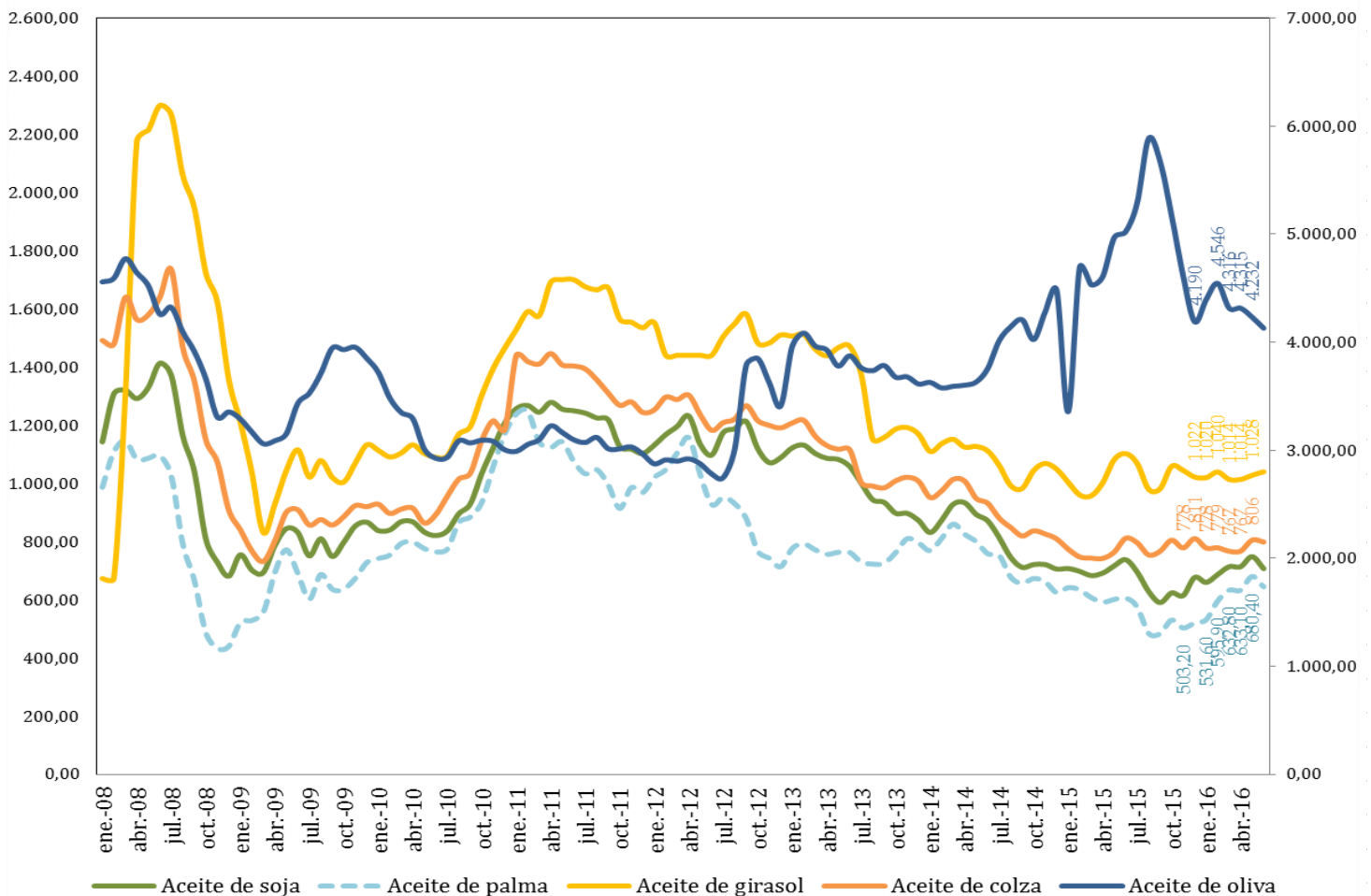
RESUMEN EJECUTIVO:

La derogación de los derechos exportación al agro y la industria tuvieron su efecto en las exportaciones de la Argentina. Las cinco principales exportadores de la argentina, durante el 2015, fueron del rubro aceitero, encabezado por Cargill. Ante la falta de aceite de girasol para el consumo interno, los datos del mercado externo muestran una tendencia creciente en el primer semestre de 2016 de dicho producto. Creció un 164% en el primer semestre, con un precio internacional similar al primer semestre de 2015 en promedio. La exportación de aceite de soja creció un 29% solamente, en el mismo periodo con un precio similar al de 2015, en promedio. El aceite comestible mezcla en cambio cayó un -15%, en el mismo periodo. En el plano de los destinos de exportación se contrajo el destino latinoamericano, principalmente México (-92%) y Brasil (-73%). En el caso europeo Bélgica experimento, como destino, un incremento de 9.781%, seguido por Estados Unidos un 586% y China un 485%.

Precio Internacional del Aceite de Soja, Palma, Girasol, Colza y Oliva (eje der.) en u\$/tn.

Serie mensual: ene-08 a jun-16.

Fuente: Ministerio de Hacienda y Finanzas Públicas.



-En el mes de junio el precio del aceite de soja cayó un -5.54% con respecto a mayo del corriente. Para el mismo periodo similar comportamiento tuvieron el aceite de palma (-5.26%), de oliva (-2.41%) y de colza (-0.83%), en cambio **el aceite de girasol tuvo un incremento del 1.15%**. En términos anuales, contra junio de 2015, el precio del aceite de soja cayó un -4.20%, así como el aceite de colza (-1.58%), de girasol (-5.69%), hay que resaltar que el aceite de oliva tuvo una caída del -17.78% la más alta del primer semestre, cuando en mayo tuvo una contracción del -14.81% contra mayo de 2015, en tanto el aceite de girasol tuvo una contracción del -5.69%, el segundo mayor decrecimiento del mes en términos interanuales. El aceite de palma tuvo un crecimiento del 6.30% entre jun15vsjun16.

-En el primer semestre de 2016 el precio, promedio, del aceite de soja fue de 705 u\$/tn para el aceite de palma de 619 u\$/tn, de colza 782 u\$/tn, de girasol 1026 u\$/tn y de oliva 4322 u\$/tn. Para el mismo periodo de 2015 el precio, promedio, fue de 705 u\$/tn para la soja, 613 u\$/tn aceite de palma, 763 u\$/tn el de colza, 1018 u\$/tn el girasol y el de oliva tuvo un promedio de 4526 u\$/tn.

-En el primer semestre de 2016 la exportación de aceite de girasol creció un 164% en comparación al mismo periodo de 2015. Los destinos que mayor variación porcentual tuvieron, entre el primer semestre de 2015 y 2016, fueron Bélgica un 9.781%, Estados Unidos un 586%, China un 485% y menor cuantía Malasia 252% y Francia 201%. Con un contracción en los destinos latinoamericanos: México -92%, Brasil -73%, Colombia -32% y Perú -9%.

-Del ranking de los principales exportadores, durante el 2015, de las 10 primeras exportadoras 8 pertenecieron al complejo Cerealeros y Oleaginoso, 1° Cargill (2.554 MDD), 2° Vincentin (2.344 MDD), 3° Aceitera Gral Deheza (2.279 MDD), 4° Bunge Arg. (2.083 MDD) y 5° Nidera (1.748 MDD).

Producción agraria por cultivos y productos.

Cereales y Oleaginosas		Principales Cultivos Industriales	Principales Frutas	Principales Hortalizas y Legumbres
1. Alpiste	11. Cartamo	1. Algodón (en bruto)	1. Naranja	1. Ajó
2. Arroz	12. Colza	2. Caña de azúcar (molida)	2. Limón	2. Batata
3. Avena	13. Girasol	3. Tabaco	3. Mandarina	3. Cebolla
4. Cebada Cervecera	14. Lino	4. Té (hoja verde)	4. Pomelo	4. Papa
5. Cebada Forrajera	15. Maní	5. Vid (uva para vinificar)	5. Ciruela	5. Pimiento
6. Centeno	16. Soja	6. Yerba mate (canchada)	6. Damasco	6. Tomate
7. Maíz		7. Jojoba	7. Durazno	7. Melón
8. Mijo		8. Tung	8. Manzana	8. Zanahoria
9. Sorjo granífero			9. Pera	9. Zapallo
10. Trigo				10. Arveja
				11. Lenteja
				12. Poroto

Fuente: MECON/MINAGRO.

-Los principales productos de exportación pertenecen al sector Cerealero y Oleaginoso y son soja, girasol, maíz y trigo y sus derivados correspondientes. Son 4 productos entre 16 del principal complejo exportador.

De los 45 productos de la producción agraria los 4 principales representan el 9% del total. El principal productos de exportación continua siendo la soja y derivados, girasol, maíz y trigo tienen vínculo con el mercado interno y externo, la soja es exclusivamente de mercado externo. Los principales Cultivos Industriales, Principales Frutas y Hortalizas y Legumbres tiene como orientación el mercado interno.

LABORATORIO DE *ECONOMIA NACIONAL* E *INTERNACIONAL*

CONTENIDOS TÉCNICOS:

ERNESTO MATTOS

LARA SANDOVAL

